

STATUT, TJM & CLIENTS

LES BASES DU FREELANCE

ParisWeb - 2023

Raphaël Yharrassarry

iErgo

Raphaël Yharrassarry
UX Designer en freelance
Depuis le dernier millénaire





We're strictly freelance.

Lexique rapide

- **Chiffre d'affaire ou CA** : l'argent que vous recevez
- **Cotisations sociales** : santé, retraite, allocation familiale, invalidité, décès, (chômage).
- **Charges** : les dépenses pour réaliser l'activité

- **Bénéfice** = Chiffre d'affaire - Cotisations sociales - Charges
- **Revenu** : l'argent dont vous disposez à titre personnel

- **Impôts sur les entreprises** : CFE et éventuellement sur les bénéfices
- **Impôts sur le revenu** : comme tout le monde

Un atelier en 3 temps pour dessiner votre vie de freelance

- Vos besoins, vos projets et le statut le plus adapté.
- TJM et revenus : on va parler d'argent et de temps de travail.
- Les clients, c'est comme les chasseurs, les bons, les mauvais...

Deux supports

- Un canvas qu'on va remplir au fur et à mesure,
- Des pense-bêtes, parce que sinon il aurait fallu 3 heures d'atelier (ou une journée)

Questions ?

Quelles sont vos 3
motivations pour
devenir freelance ?
ou pour faire cet atelier ?

Péter le plafond de verre

Gagner plus ! 

Choisir mes conditions de travail

Bruler le patronat 

Choisir mes projets

On me cantonnait à des
tâches qui m'ennuyaient

Plus de diversité de projets

Travailler moins

Ne plus être subordonné

Gérer mon planning  

Mon burnout 

Vivre et travailler où je veux

Choisir un statut



Quels sont vos
besoins ?

Vos besoins psychologiques ?

Classez les cartes de 1 à 7



AUTONOMIE - INDÉPENDANCE



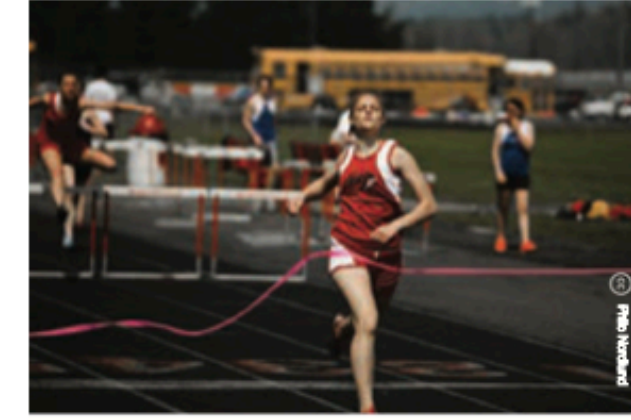
COMPÉTENCE - EFFICACITÉ



INFLUENCE - POPULARITÉ



PLAISIR - STIMULATION



RÉALISATION DE SOI - SENS



RELATIONNEL - APPARTENANCE



SECURITÉ - CONTRÔLE



**Autonomie
Indépendance**



**Compétence
Efficacité**



**Influence
Popularité**



**Plaisir
Stimulation**



**Réalisation de soi
Sens**



**Relationnel
Appartenance**



**Sécurité
Contrôle**

3 min

Mes besoins matériels ?

- ▶ Est ce que je peux et veux **tout gérer moi-même** ? Ou je veux me concentrer sur mon travail et sous-traiter la compta ?
- ▶ Est ce que j'ai besoin d'une certaine **stabilité financière** ? Un emprunt à faire ? Louer/Acheter un logement ?
- ▶ Quel niveau de **protection sociale** je souhaite ? congé maternité ? maladie chronique ?
- ▶ Est ce que je veux être **seul à bord** ou la jouer en équipe ?
- ▶ Une retraite en vue (nan, je déconne...)

3 min

Vos projets pro et perso ?

▶ **Dans l'année à venir,**

- ▶ Qu'est ce que vous avez envie de faire ?
- ▶ Vous seriez contente, heureuse si ?

▶ **Dans 5 ans, vous voyez ?**

- ▶ À la tête d'une agence spécialisé en éco-conception ?
- ▶ Faire du surf à Bali après avoir fait fortune avec un concept d'IA ? (divulgachage : c'est trop tard.)
- ▶ En freelance, dans un collectif qui milite pour la décroissance ? (en évitant la case prison)

3 min

- ▶ **Auto entreprise**
- ▶ **Entreprise individuelle**
- ▶ **SASU**
- ▶ **CAE, Coopérative d'Activités et d'Emploi**
- ▶ **Artiste auteur**

Auto entreprise

- Limité à 77 700 € HT de Chiffre d’Affaire
- Les cotisations sociales (23%) sont calculées sur le CA (et non sur le bénéfice)
- Relativement simple à créer, à gérer.
- Bien pour commencer.
- Pas adapté si vous avez beaucoup de charges

Entreprise individuelle

- Vous agissez « en personnes ». (ça ne crée pas une personne morale)
- Comptabilité « simple »
 - Faisable soi-même avec logiciel et une petite formation
 - Adhérer à une association de gestion agréée ?
- EI et EIRL sont maintenant confondus, donc votre patrimoine perso est protégé par défaut (c'était pas le cas avant)
- Vous êtes tous seul : peu protecteur
 - Pas de boulots, pas de revenus, pas de parachutes,
 - Forfait congé maternité 3 666 €

SASU

- Vous devez passer par un comptable
 - C'est donc le statut préféré des comptables.
- Pour vous rémunérer, vous pouvez jouer entre
 - vous versez des dividendes. (Bénéfice - impôt)
 - vous versez un salaire. (Cotisations sociales)
- C'est un plus protecteur qu'une EI et adapté si vous voulez embaucher.

CAE

- Vous êtes salarié en CDI de la CAE avec tous les avantages d'un CDI.
- Il faut trouver la CAE qui vous convient en termes de fonctionnement et de valeurs.
- L'administratif est géré par la CAE
- Vous n'êtes pas seul !
- Ça a un coût.

Artiste - auteur

- Si votre activité est dans la liste artiste - auteur
 - lamaisondesartistes.fr ou AGESEA
- Le taux de cotisations sociales est de **16,20 %** de votre bénéfice artistique majoré de 15%
- Fiscalement, c'est une profession libérale donc :
 - En micro BNC si moins de 77 700 € HT
 - Régime de la déclaration contrôlée

Protection sociale

Collectif

CAE

Startup nation

Stable

Sécurité

SASU

Sous-traiter

Créer sa coopérative

Individuel

Collectif

Artiste auteur

Faire soi-même

Liberté

Rejoindre ou créer un collectif

Entreprise individuelle

Auto entreprise

Indépendance

iErgo



TJM

Taux journalier moyen

iErgo



On va parler d'argent !*

*Et on parle toujours de tarif Hors Taxes
La TVA rentre et sort, c'est transparent.

Prenez un Post-it et un crayon

Noter vos initiales et
votre métier en haut du
post-it.

R.Y. - Designer

Ecrivez

votre TJM

(ou celui que vous estimez pour un ou une freelance de votre niveau)

En gros au milieu, vous avez 10s !

MK - Directeur

8 000

€ HT/JOUR

**Levez les crayons
et venez positionner votre post-it
du plus bas au plus haut.**

Votre TJM, c'est la question à laquelle vous devez pouvoir répondre sans hésitez.

Combien
je veux ou je dois
gagner par an ?

De quoi j'ai besoin pour travailler
dans de bonnes conditions ?

Sans mettre en danger ma santé mentale ou
physique.

De quoi j'ai besoin pour travailler ?

Dans de bonnes conditions, de façon pérenne,
sans mettre en danger ma santé mentale ou physique.

Ordi, téléphone,
internet, logiciel,
cloud...

● ----- €/mois
Informatique

● ----- €/mois
Bureau

Coworking, Bureau,
Siège, Post-it ;-)

Quotidien, ponctuel
Voiture ou vélo ?

● ----- €/mois
Déplacements

● ----- €/mois
Formation & veille

ParisWeb +
hébergement ?



RCpro,
Ce que tu ne veux pas
faire,...

● ----- €/mois
Assurance, banque,
compta

● ----- €/mois
Autres ...

Besoins spécifiques ?

● ----- €/mois ----- €/an
TOTAL

C'est quoi ma semaine type idéale ?

Travail effectif, commercial, administratif, veille,
sport, déplacement, famille, loisir.

Paramètres à prendre en comptes

- ▶ Vous n'avez pas de congé payés.
- ▶ Vous n'avez pas vraiment d'arrêt maladie.
- ▶ Vous devez faire votre compta, votre communication, vous former, maintenir votre informatique,...
- ▶ Vous devez passer du temps à trouver du boulot, tout le temps.
- ▶ Vous n'avez pas de CE pour partir en vacances avec vos collègues de bureau. (*oh zut alors*)

version longue

Jours travaillés

≠

Jours facturés

Jours facturés

Il y a **251** jours ouvrés dans une année moins les jours suivants :

- ▶ - **35** jours de vacances (Convention syntec = 5 semaines de congés + 2 de RTT)
- ▶ - **12** jours de comptabilité, facturation & administratif
- ▶ - **12** jours de commercial (réseau, publication, notoriété, avant-vente)
- ▶ - **12** jours de veille, formation & conférence
- ▶ - **6** jours de « maintenance technique » et autres
- ▶ - **10** jours de maladie du freelance ou de ses enfants

Déjà là au mieux du mieux un freelance facture **164 jours** pour environ 210 jours travaillés.

Dans la réalité, un freelance facture
entre
120 et 150 jours par an.

les cotisations sociales

Les cotisations sociales

- Entre 16,2% à 45% suivant le statut, mais pas sur la même base de calcul.
- Le plus simple est de s'appuyer sur les simulateurs de l'URSSAF
 - <https://mon-entreprise.urssaf.fr/simulateurs-et-assistants>
- En entreprise individuelle, tu payes pour l'année en cours sur la base de l'année n-1

Montant mensuel

Montant annuel

Les données de simulations se mettront automatiquement à jour après la modification d'un champ

Chiffre d'affaires

100 000 €

Montant total des recettes brutes (hors taxe)

Charges (hors rémunération dirigeant)

12 000 €

Cotisations et contributions

27 534 €

Rémunération nette

60 466 €

Après déduction des cotisations, contributions et charges

<https://mon-entreprise.urssaf.fr/simulateurs-et-assistants>

Les charges

1 000€

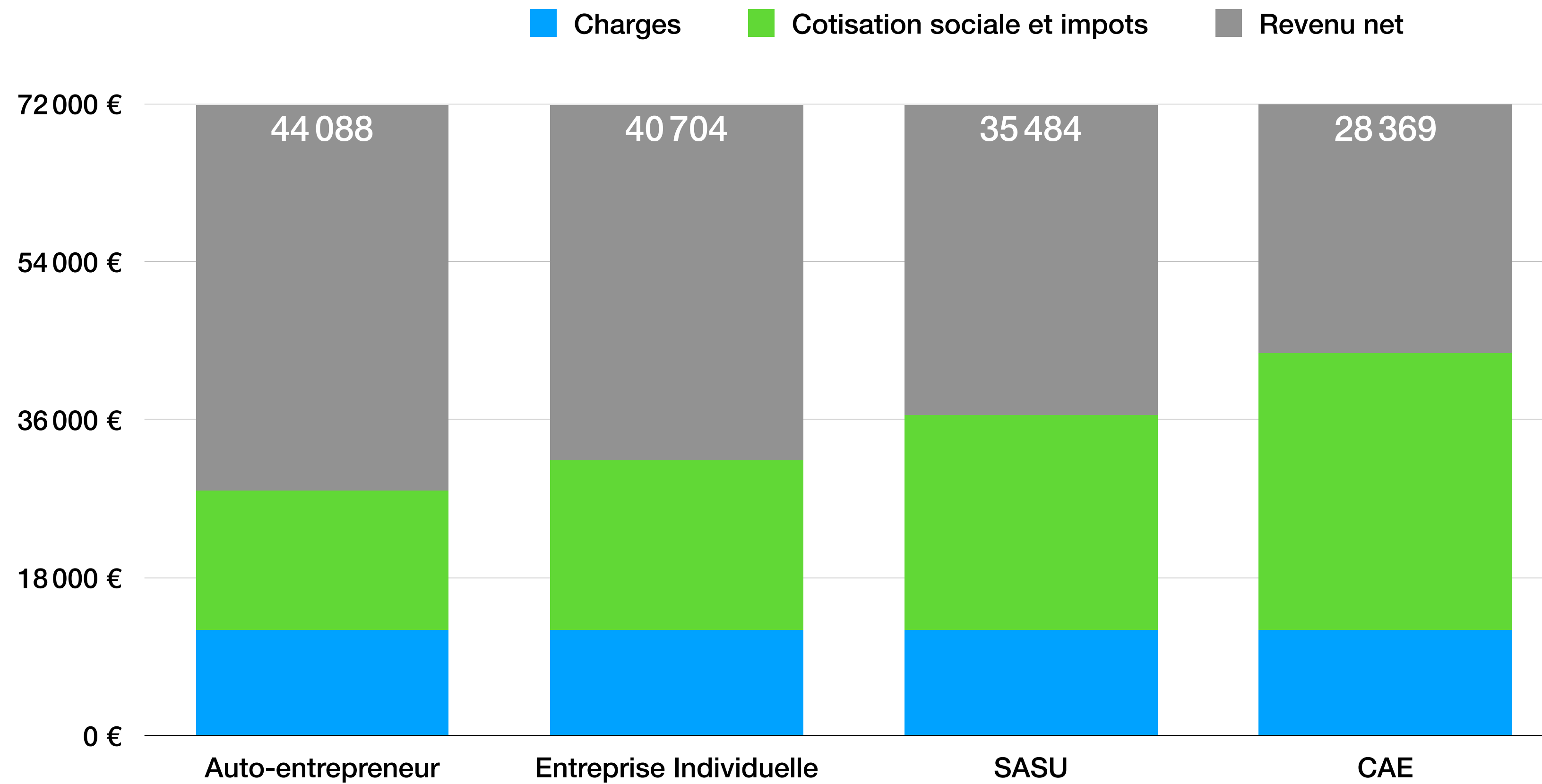
/mois

les charges

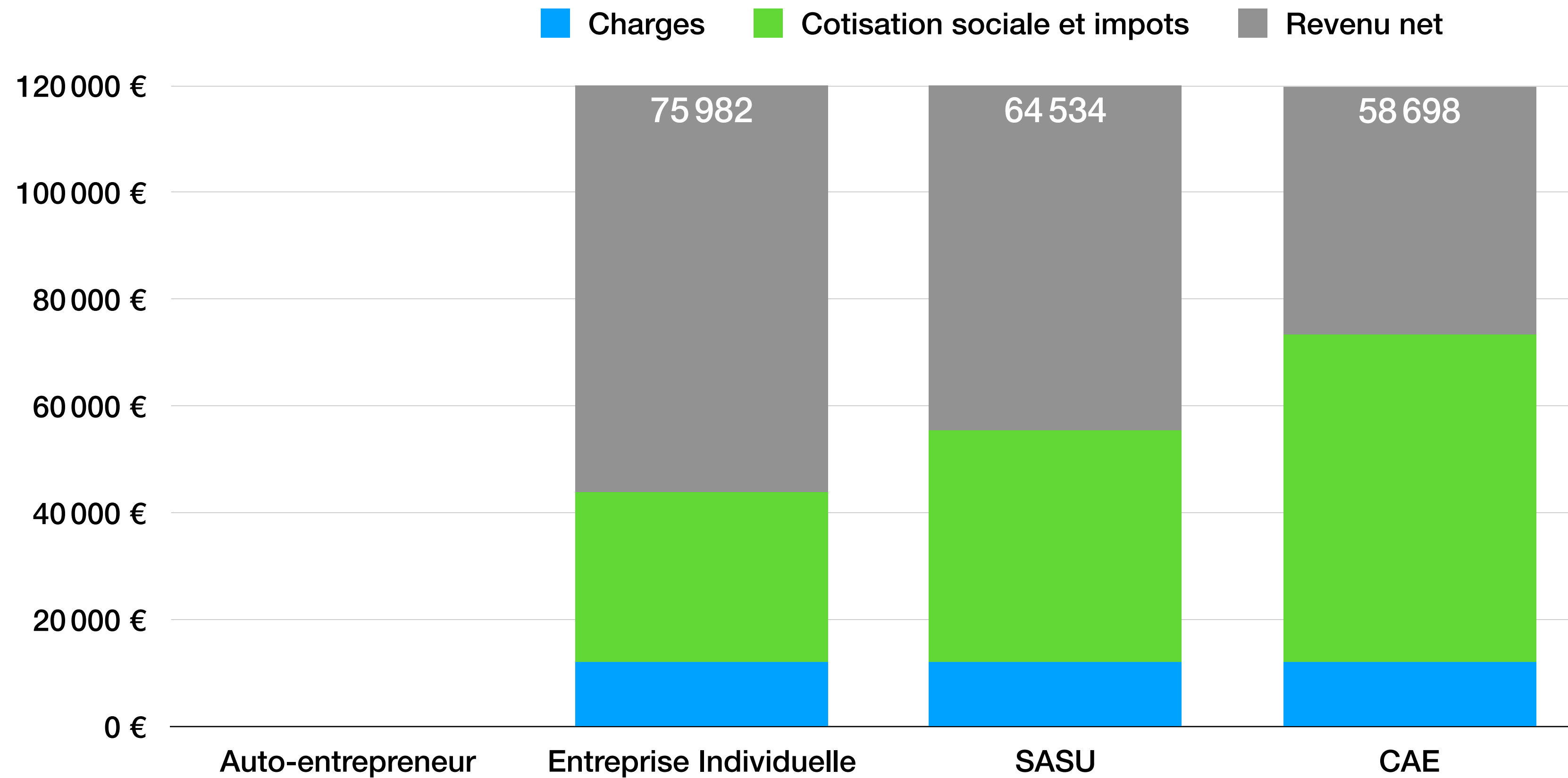
- ▶ **Assurance 100 €/mois**
 - ▶ une assurance responsabilité civile pro 250 à 500 €
 - ▶ une mutuelle : 600 à 1 000 €
- ▶ **Informatique 275 €/mois**
 - ▶ Un ordi, un téléphone, une tablette : 3600 € amorti sur 3 ans donc 100 €/mois
 - ▶ Les logiciels, Adobe, Figma, Sketch, Zoom, etc. : 100 €/mois
 - ▶ Internet et téléphone : 75 €
- ▶ **Bureau 300 €/mois**
 - ▶ Que ce soit à domicile ou dans un coworking, il faut un local pour travailler dans de bonnes conditions : 250 €
 - ▶ Du matériel de bureau, c'est un investissement de départ.
 - ▶ Des fournitures, post-it, crayon, papier, petit outillage, cartouches d'imprimante
- ▶ **Déplacements 250 €/mois**
 - ▶ Si c'est dans le cadre d'une mission, ça peut être compris dans la prestation
- ▶ **Formation & veille 100€/mois**
 - ▶ Pour aller une conférence, le billet, le transport et l'hébergement, environ 500 €. Ou beaucoup plus sur une grosse conférence internationale.
 - ▶ Cours, formations, livres et autres abonnements
- ▶ **Compta 50 à 150 €/mois**
 - ▶ Service bancaire 15€/mois
 - ▶ Comptable | 500 €/an ou association de gestion agréée 250 €/an

Quelques exemples

CA 72 000 €



CA 120 000 €



Jours facturés

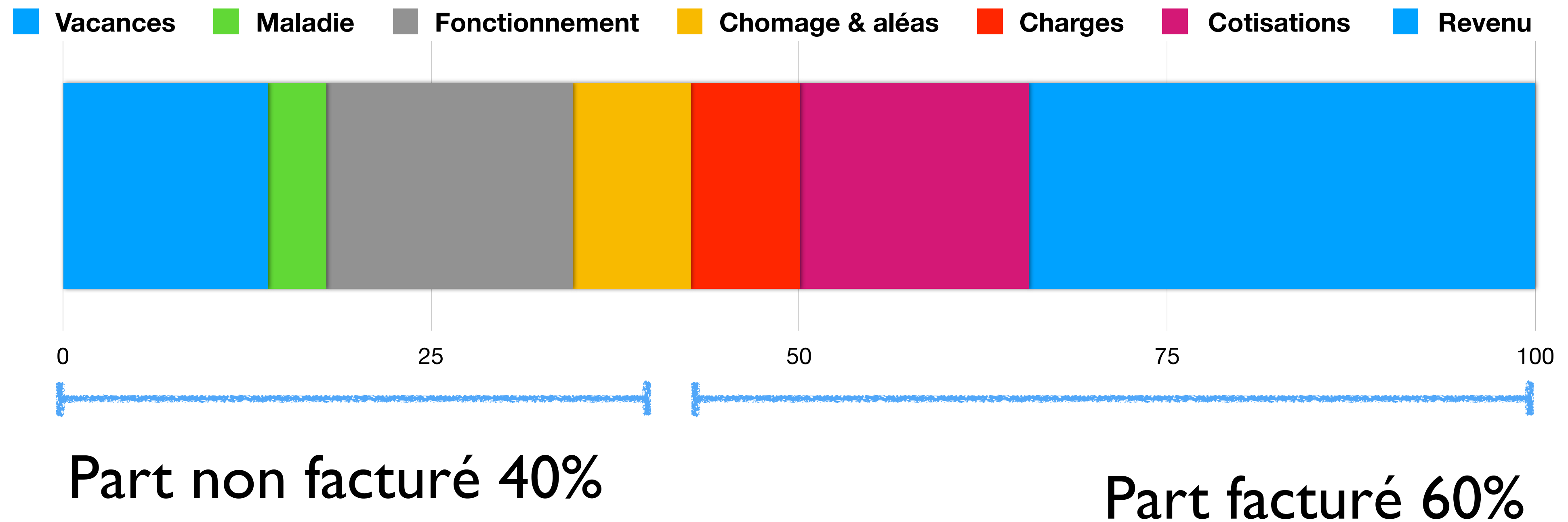
$$\text{TJM} = \text{Revenu} \times 1,6 / 120$$

TJM
833 €HT/jour

Revenu
60 000 €/an

CA
100 000 €/an

En résumé



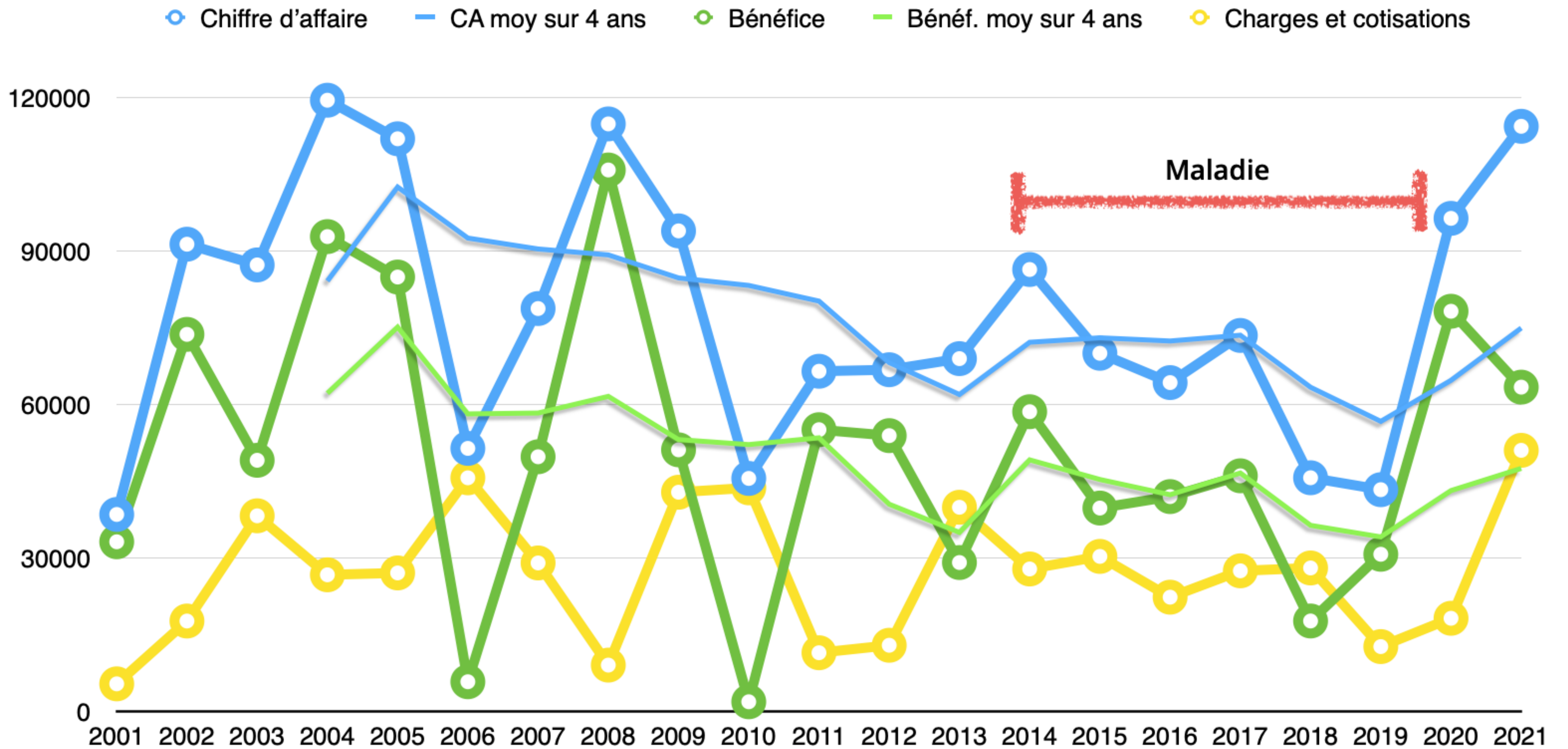
Prenez un Post-it et un crayon

Ecrivez
votre TJM

En gros au milieu, vous avez 10s !

Levez les crayons
et venez positionner votre post-it
du plus bas au plus haut.
(en parallèle des premiers)

Mon CA(s)



Perte du client historique

Crise de 2008 en retard

T'es à mi-temps mais tu ne t'en rends pas compte.

Encore 2 choses

Mesdames,
Augmentez vos TJMs de
~~100~~ à 200 €

Vous serez toujours moins chère que vos concurrents
et toujours plus compétentes.*

*Constat systématique sur tous les recrutements que j'ai fait.
Selon [freelance.com](https://www.freelance.com), les femmes ont des TJMs inférieur de 13% à compétences égales.

Jamais moins de 400€*

*Sinon vous serez aussi mal payé qu'une professeur des écoles, sans les vacances, sans la sécurité de l'emploi mais toujours avec des clients qui se comportent comme des gamins.

iErgo

Les clients

Comment devient on freelance ?

En trouvant un premier client.

Bisous.

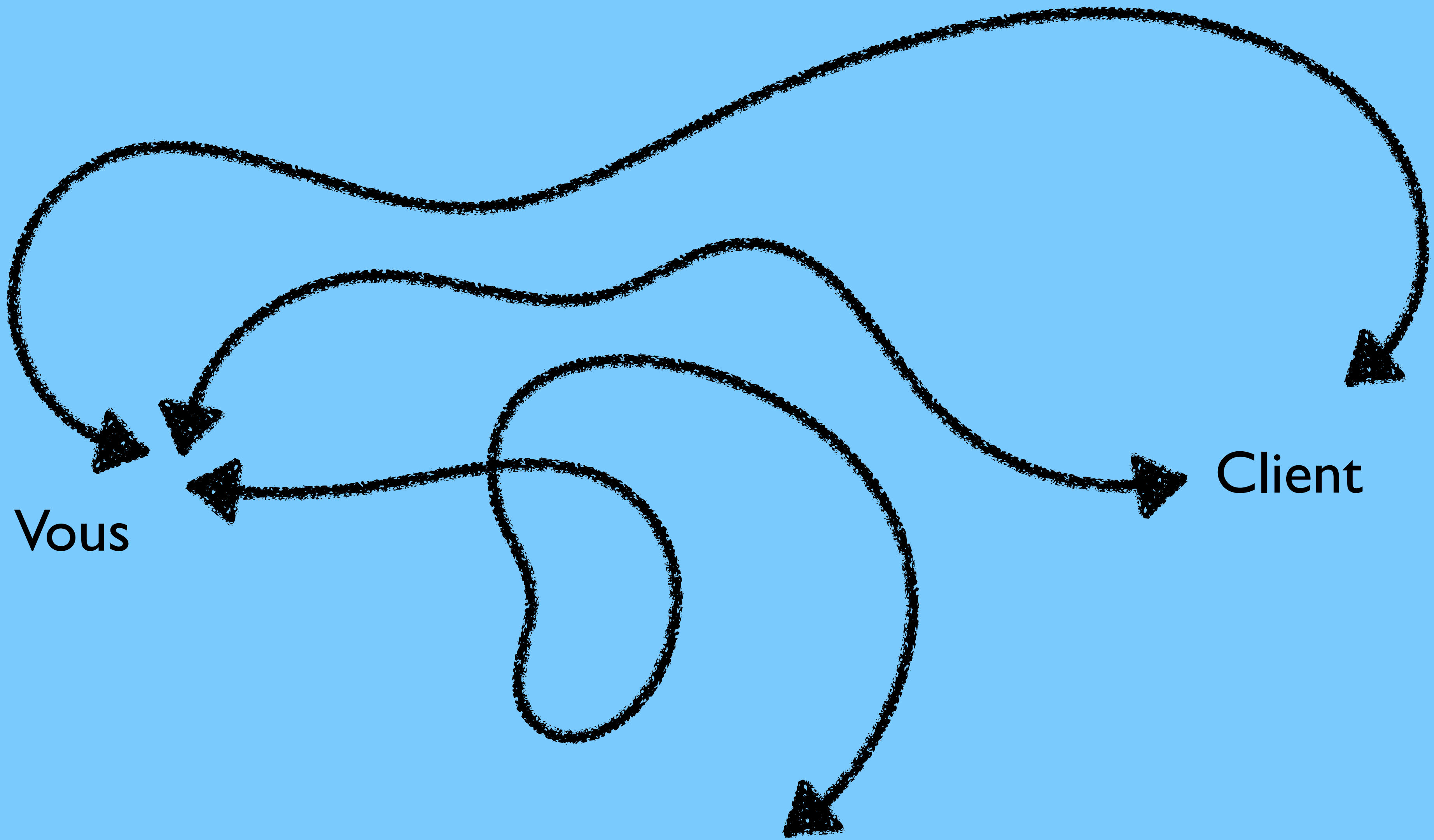
iErgo

Les clients

- ▶ **Avec qui voulez vous travailler ?**
 - ▶ Sur quels types de projets ?
 - ▶ Quels types d'organisations ?
 - ▶ Quelles conditions de travaux ? Télétravail ou pas ?
 - ▶ Quels secteurs
- ▶ **Avec qui vous ne voulez pas travailler ?**
 - ▶ Une mission chez Total ? à quel prix ?
 - ▶ Un poste de designer ou dev pour la plateforme du SNU (Service Nationale Universel)

Comment trouver ses clients ?

- ▶ Avec quelles démarches marketings êtes vous à l'aise :
 - ▶ Êtes vous capable de faire du démarchage téléphonique ?
 - ▶ D'écrire du contenu ?
 - ▶ De faire présentation dans des conférences ?
 - ▶ De développer sur réseau pro et de le faire fonctionner ?
 - ▶ De répondre à des appels d'offres ?



Vous

Client

La relation client - freelance est régit par le droit du commerce.*

*et non par le droit du travail.

La relation commerciale

- Elle commence quand les deux parties sont d'accord.
- Elle fini quand vous êtes payés, généralement.
- Un contrat ça sert quand ... ça se passe mal.
- Les entreprises sérieuses contractualisent et payent un acompte temps et en heure.

La négociation

La base !

- Parlez d'argent : demandez le budget, dites votre TJM
- C'est à vous de faire une proposition commerciale, de donner VOTRE prix. C'est comme l'artisan qui vient chez vous, c'est lui qui fixe le prix.
- N'ouvrez pas la négociation.
 - Non, n'y pensez même pas. ... NON.

Le super pouvoir du freelance

NON !

Facturer peu,
facturer souvent

**Est ce que vous envisagez de
redevenir salarié ?**

« Pour ma part, être salariée-indépendante me permet de relier l'amour du collectif et le besoin d'être autonome et d'être pleinement libre d'exprimer mon potentiel ! »

« Oui, pour moi le free
c'est un moyen et non
une fin. »

« Je ne crois pas. »

« Je n'envisage pas de redevenir salariée car je suis très heureuse de ma situation actuelle en tant que freelance. »

« Cela fait partie de mes questionnement. La démocratisation de la semaine de 4 jours, [...] Mes appréhensions quant à la préparation de notre retraite en tant que freelance en est un autre.»

« Je veux continuer d'évoluer et vite et de réinventer mon métier. »

« Redevenir salarié, oui, mais pas n'importe où et pas dans n'importe quelle condition. Ça s'envisage pour un projet immobilier »

« Du tout, du tout »

- ▶ AE puis EI ou artiste auteur, Sasu ou CAE ?
- ▶ $TJM = \text{Revenu} \times 1,6 / 120$
 - ▶ 1000 € charges / mois
 - ▶ 400 € minimum
- ▶ Cotisations sociales : Simulateurs de l'URSSAF
- ▶ N'ouvrez pas la négociation, NON !
- ▶ blocnotes.iergo.fr



Merci !

iErgo